

OBSAH

1.	WC – KLOZET ZÁVĚSNÝ	3 ks	2
2.	U – UMYVADLO	2 ks	3
3.	SK1 – SPRCHOVÝ KOUT	1 ks	4
4.	SK2 – SPRCHOVÝ KOUT	1 ks	5
5.	D - DŘEZ KUCHYŇSKÝ	2 ks	6
6.	M – VESTAVNÁ MYČKA	2 ks	6
7.	AP - AUTOMATICKÁ PRAČKA	2 ks	6
8.	RV – ROHOVÝ REGULAČNÍ VENTIL 1/2“ x 3/8“	11 ks	7
9.	IZOLACE POTRUBÍ TEPLÉ A STUDENÉ VODY		7
10.	POTRUBÍ VNITŘNÍ KANALIZACE		7
11.	POTRUBÍ VNITŘNÍ VODOINSTALACE		8

1. WC – KLOZET ZÁVĚSNÝ

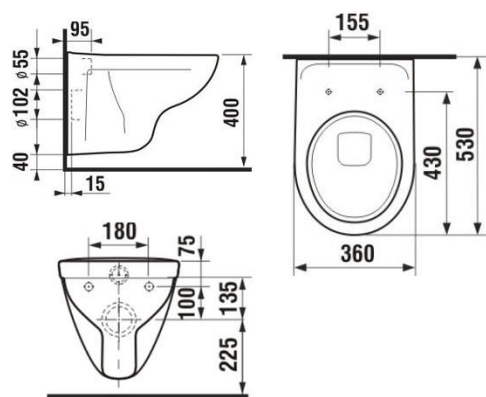
3 ks

Závěsná WC mísa

Materiál: sanitární keramika, bílá povrchová úprava

Rozměry: 36x53x36,8 cm

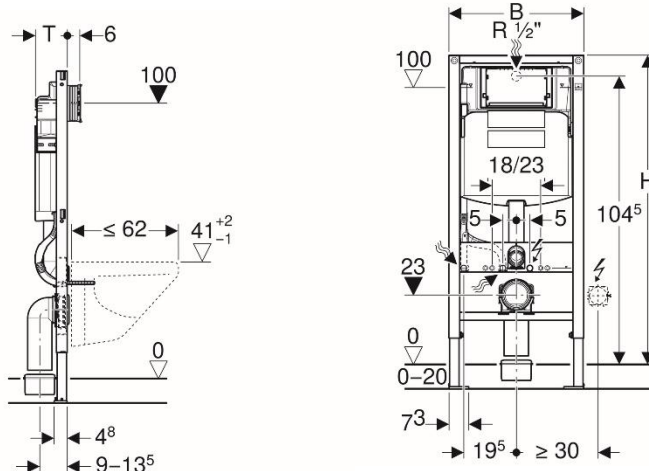
Včetně sedátka s poklopem. Včetně kompletace, veškerého přípojovacího příslušenství a výdřevy.



Podomítkový modul pro závěsné WC s nádržkou

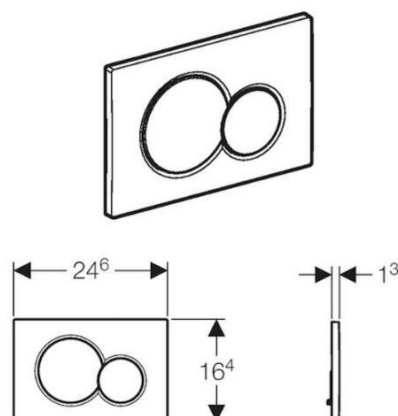
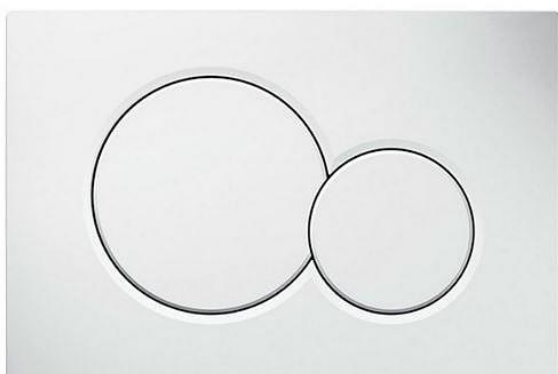
Použití jako nosný do sádkartonu

Úsporné splachování



Ovládací tlačítko

Materiál: plast, barva bílá



Umyvadlo včetně skříňky

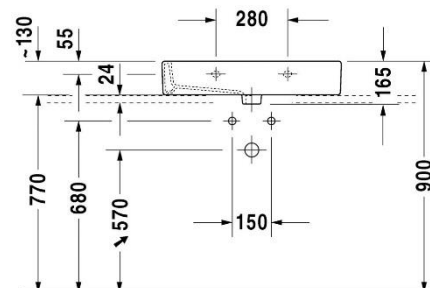
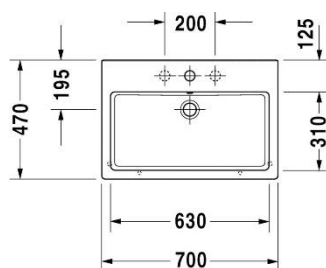
Umyvadlo na desku s přepadem a otvorem pro armaturu.

Materiál: sanitární keramika, barva bílá

Rozměry: 70x47 cm (š*h)

Instalace: na laminovanou DTD desku, dodávka včetně kotevního materiálu

Včetně kompletace a veškerého připojovacího příslušenství.

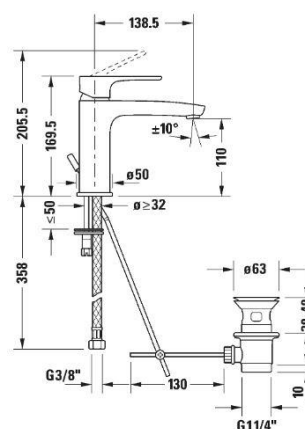


Umyvadlová baterie

Baterie jednopáková, jednootvorová, stojánková, s pevným výtokovým rámečkem.

Materiál: keramická kartuš, povrch chrom

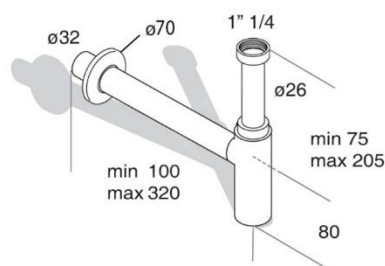
Flexi připojovací hadičky.



Umyvadlový sifon

Materiál: mosaz, barva chrom

Průměr odpadu 32 mm, velikost závitu 1"1/4



Umyvadlová deska

Materiál: laminované DTD tl. 36 mm, dekor vzorován AD při realizaci

Rozměr desek viz projektová dokumentace, výkres b.05 Řešení koupelen – spárořez.

3. SK1 – SPRCHOVÝ KOUT

1 ks

Sprchové dveře jednokřídlé

Rozměr: šířka 65 cm, výška 195 cm

Dveře: jednokřídlé otevíravé, min. šíře průchodu 500 mm

Materiál: panty, madla, úchyty, rám – hliník, povrch chrom

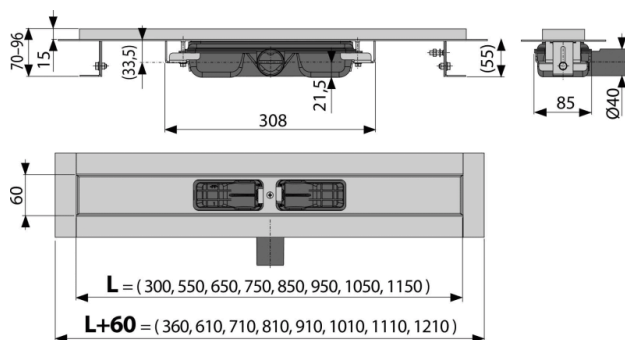
Sklo: čiré, bezpečnostní, 6 mm, transparentní

Instalace: na keramickou dlažbu, ke stěnám.



Sprchový žlábek

Podlahový žlab z nerezové oceli. Stavební výška od 55 mm. Délka žlábků max. 750 mm. Vodorovný odtok DN40 mm.



Sprchový sloup

Sprchový sloup s termostatickou sprchovou baterií a sprchovým setem. Flexibilní výška termosloupu. Termostatická kartuše

Materiál: mosaz, povrch chrom lesk



4. SK2 – SPRCHOVÝ KOUT

1 ks

Rozměr: šířka 145 cm, výška 185 cm

Dveře: jednokřídlé posuvné, min. šíře průchodu 600 mm

Materiál: madla, úchyty, rám – hliník, povrch chrom

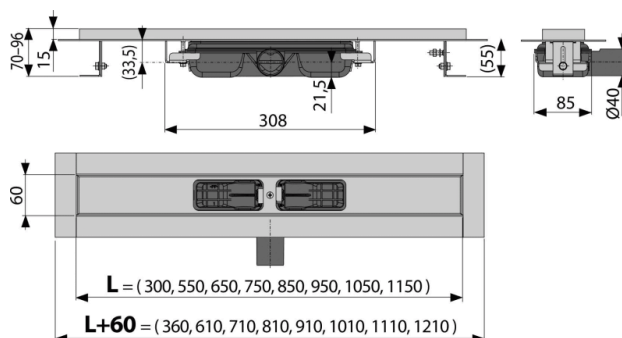
Sklo: čiré, bezpečnostní, 6 mm, transparentní

Instalace: na keramickou dlažbu, ke stěnám.



Sprchový žlábek

Podlahový žlab z nerezové oceli. Stavební výška od 55 mm. Délka žlábků max. 800 mm. Vodorovný odtok DN40 mm.



Sprchový sloup

Sprchový sloup s termostatickou sprchovou baterií a sprchovým setem. Flexibilní výška termosloupu. Termostatická kartuše

Materiál: mosaz, povrch chrom lesk



5. D - DŘEZ KUCHYŇSKÝ**2 ks**

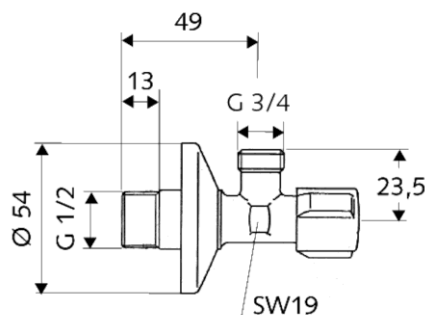
Dřez NENÍ součástí dodávky! Bude provedena pouze příprava k jeho instalaci!

6. M - VESTAVNÁ MYČKA**2 ks**

Myčka NENÍ součástí dodávky! Bude provedena pouze příprava k jeho instalaci!

Pračkový rohový ventil 1/2" x 3/4" se zpětnou klapkou

Materiál: mosaz, povrch chrom

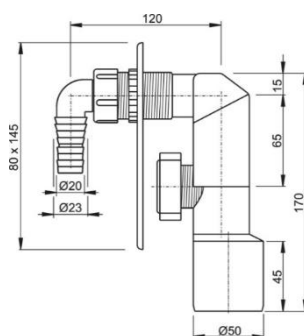


7. AP - AUTOMATICKÁ PRAČKA**2 ks**

Samotná pračka NENÍ součástí dodávky! Bude provedena pouze příprava k její instalaci!

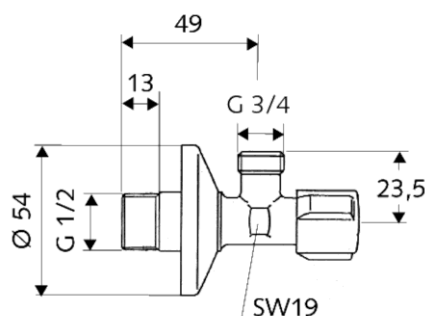
Sifon podomítkový pračkový

Materiál: plast, barva bílá



Pračkový rohový ventil 1/2" x 3/4" se zpětnou klapkou

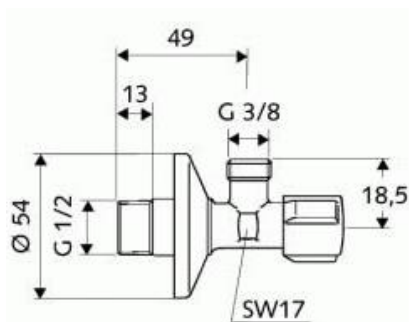
Materiál: mosaz, povrch chrom



8. RV – ROHOVÝ REGULAČNÍ VENTIL 1/2" x 3/8"

11 ks

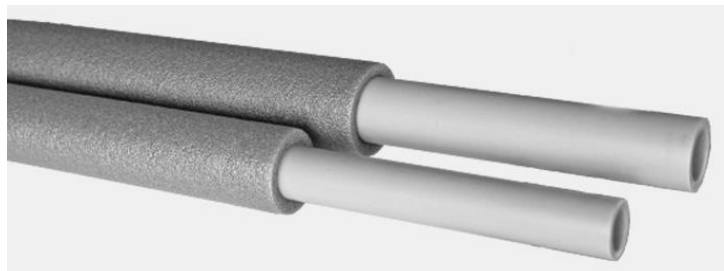
Materiál: mosaz, povrch chrom



9. IZOLACE POTRUBÍ TEPLÉ A STUDENÉ VODY

Návlekové tepelně izolační trubky z pěnového polyethylenu pro potrubní systémy.

Materiál: pěnový polyethylen s jemnou porézní strukturou s uzavřenými vzduchovými bublinami.



Technický parametr	Hodnota	Norma
Reakce na oheň	Třída E _L	ČSN EN 13501-1
	Třída B2	DIN 4102
Tepelná vodivost (10 °C)	≤ 0,040 W/(mK)	ČSN EN ISO 13787
Krátkodobá nasákavost	WS 01 (0,08 kg/m ²)	ČSN EN 13472
Propustnost pro vodní páru	MU 2000	ČSN EN 13469
Nejvyšší provozní teplota	ST (+)90	ČSN EN 14707

10. POTRUBÍ VNITŘNÍ KANALIZACE

Systém potrubí pro vnitřní gravitační kanalizaci. V projektové dokumentaci jsou použity potrubí a tvarovky o průměru 40, 50, 75 a 110 mm. Systém HT je vyráběn polypropylenem s přidavkem minerálních plniv. Tento materiál dává potrubí a tvarovkám vyšší tuhost a lepší zvukově izolační vlastnosti. Potrubí ze systému HT má vysokou teplotní (max.100 °C) a chemickou (pH 2 – 12) odolnost. Součástí potrubí je také rozsáhlý sortiment tvarovek, včetně různých přechodů na jiné materiály.

Jednotlivé prvky systému se spojují pomocí hrdel s pryžovým těsněním a umožňují opětovné rozpojení. Jednobřítá těsnění zaručují kvalitní vodotěsné spojení (do 0,05 MPa) i při orientaci proti toku kapaliny. Při práci je doporučeno používat montážní mazivo.

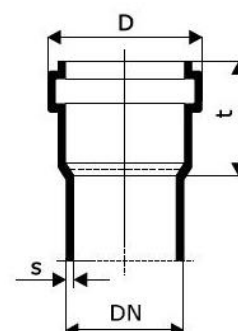


Technické údaje	Symbol	Hodnota
Třída hořlavosti dle DIN 4102		B2
Dlouhodobá teplotní odolnost (°C)	t	100
Hustota (g/cm³)	ρ	0,95
Vrbová houževnatost (kJ/m²)	a _k	6,8*
Napětí v ohybu (N/mm²)	σ _{0G}	43
Napětí na mezi kluzu (N/mm²)	σ _S	30
Napětí při přetržení (N/mm²)	σ _R	39
Prodloužení při přetržení (%)	ε _R	800
Modul pružnosti (N/mm²)	E	1 275
Bod měknutí dle Vicata (°C)		150**
Bod tání (°C)		158 - 164**
Tepelná vodivost (W/Km)	λ	0,22
Délkový koeficient teplotní roztažnosti (K ⁻¹)	α	1,2 · 10 ⁻⁴

* měřeno při 20 °C (ostatní hodnoty při 23 °C)

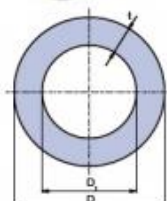
** platí pro základní materiál

DN(OD)	s [mm]	D [mm]	t [mm]	kg/m
32	1,8	44	40	0,19
40	1,8	53	55	0,24
50	1,8	63	56	0,31
75	1,9	88	61	0,48
110	2,7	125	76	0,98
125	3,1	143	82	1,25
160	3,9	181	100	2,05



11. POTRUBÍ VNITŘNÍ VODOINSTALACE

Systém trubek z PP představuje moderní systémy, které jsou tvořeny plastovým potrubím a širokou škálou tvarovek.



Trubka S 2,5 / PN 20 / SDR 6

D	D ₁	t	l	Balení	Váha	KÓD
mm	mm	mm	mm	m	kg/m	
16	10,6	2,7	4 000	160	0,107	STR016P20X
20	13,2	3,4	4 000	100	0,169	STR020P20X
25	16,6	4,2	4 000	60	0,259	STR025P20X
32	21,2	5,4	4 000	40	0,423	STR032P20X
40	26,6	6,7	4 000	24	0,657	STR040P20X
50	33,4	8,3	4 000	16	1,013	STR050P20X
63	42,0	10,5	4 000	12	1,611	STR063P20X